

Департамент здравоохранения
Тюменской области

ГРИПП И ОСТРЫЕ РЕСПИРАТОРНЫЕ ИНФЕКЦИИ У ДЕТЕЙ.

Главный внештатный специалист по инфекционным болезням у
детей, доцент кафедры инфекционных болезней ФГБОУ ВО
Тюменский ГМУ

к.м.н. Ханипова Л.В.

Острые респираторные инфекции (ОРИ)

- ❖ группа острозаразных инфекционных заболеваний, разнообразной этиологии, с преимущественно воздушно-капельным путем передачи, клинически характеризующиеся **общей инфекционным и катаральным синдромами.**



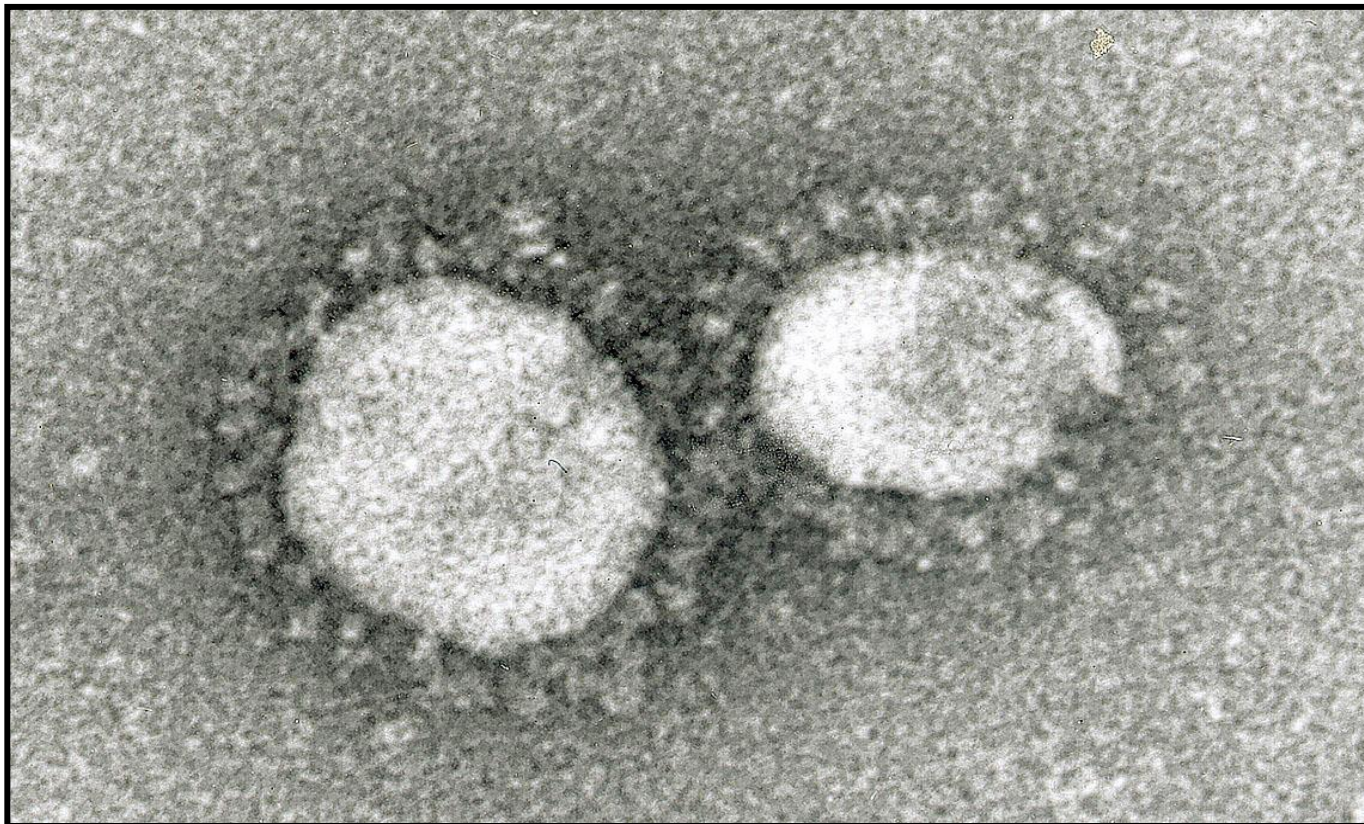
ГРИПП

- респираторная инфекция
- с трудно предсказуемым течением
- и быстро развивающимися жизнеугрожающими осложнениями (пневмонии, острый респираторный дистресс-синдром, токсический геморрагический отек легких, ОДН, острая циркуляторная недостаточность, ИТШ, отек головного мозга, острая иммуносупрессия (острая иммуносупрессия беременных), менингит, энцефалит, арахноидит, энцефаломиелит, энцефаломиелополирадикулоневрит, синдром Гийена-Барре), синдром Рея, миокардит, септический шок, декомпенсация сопутствующих хронических заболеваний (бронхиальная астма, ХОБЛ, хроническая сердечная недостаточность, заболевания печени и почек).

Сезонность для ОРИ

Вирус	Сезон
Грипп	Зима
Парагрипп	Осень, весна
РС	Зима
Аденовирусы	Весь год
Энтеровирусы	Лето, осень
Риновирусы	Весь год
Коронавирусы	Зима
Реовирусы	Зима

НОВАЯ КОРОНАВИРУСНАЯ ИНФЕКЦИЯ COVID-19



Эпидемиология

В настоящее время основным **источником инфекции** является больной человек, в том числе находящийся в инкубационном периоде заболевания.

Пути передачи инфекции:

воздушно-капельный (при кашле, чихании, разговоре)
воздушно-пылевой
контактный

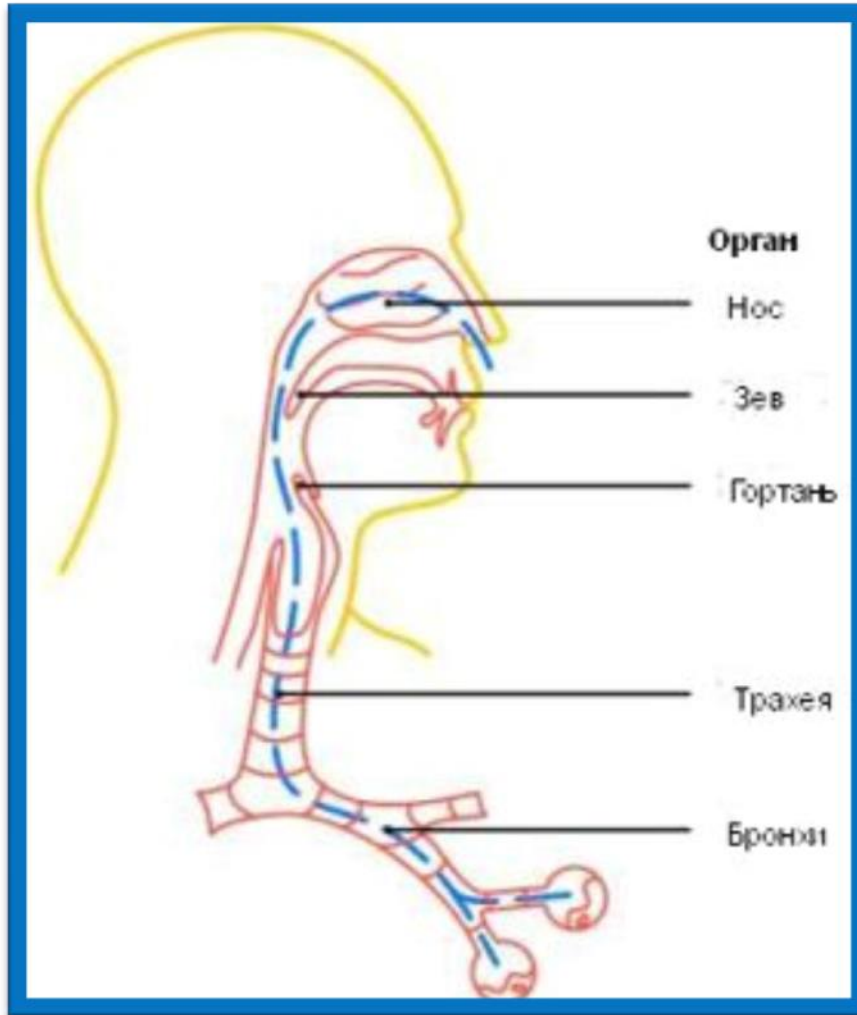
Факторы передачи:

воздух,
пищевые продукты
предметы обихода, контаминированные вирусом

Общая синдромальная диагностика ОРВИ

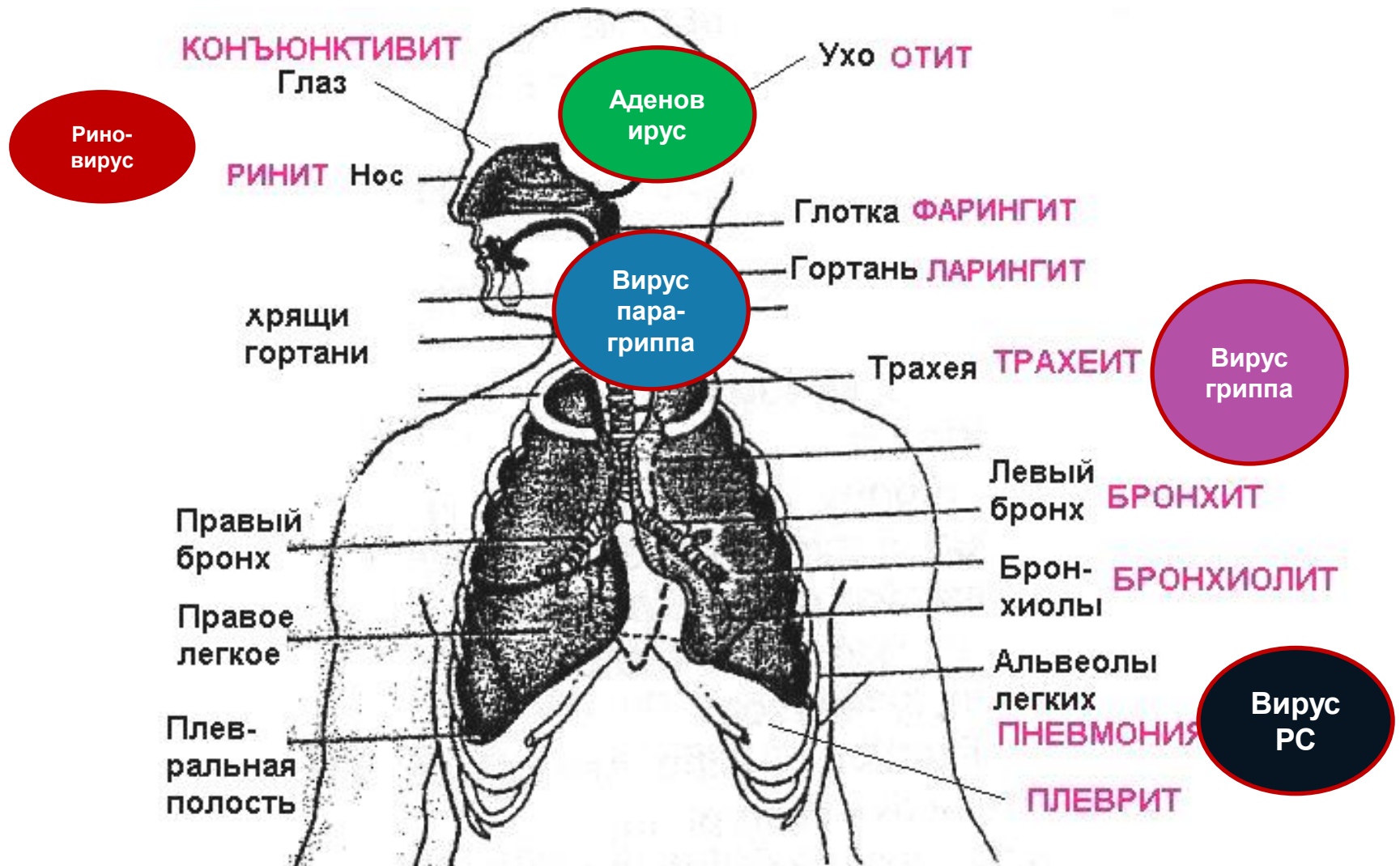
Общеинфекционный синдром	Катаральный синдром
<ol style="list-style-type: none">1. Повышенная температура (особенности от вида возбудителя)2. Симптомы интоксикации	<ol style="list-style-type: none">1. Верхние дыхательные пути2. Нижние дыхательные пути
Синдромы осложнений	

Катаральный синдром при ОРВИ



- ❖ Ринит
- ❖ Фарингит
- ❖ Тонзиллит
- ❖ Синусит
- ❖ Конъюнктивит
- ❖ Ларингит
- ❖ Трахеит
- ❖ Бронхит
- ❖ Бронхиолит
- ❖ Пневмония

ПРЕИМУЩЕСТВЕННАЯ ТРОПНОСТЬ ВИРУСОВ.



Чем опасны респираторные инфекции?

- **Осложнения**
- **Неблагоприятный исход**

Осложнения гриппа

ЛЕГОЧНЫЕ	ВНЕЛЕГОЧНЫЕ
<p>Пневмония Острый респираторный дистресс-синдром (ОРДС)</p>	<p>Инфекционно-токсическая (гипоксическая) энцефалопатия (нейротоксикоз)</p> <p>Синдром Гассера, острая почечная недостаточность (ОПН)</p> <p>синдром Рея;</p> <p>Миокардит и синдром Кишша</p> <p>Синдром Уотерхауза-Фридериксена</p> <p>Гемофагоцитарный синдром</p> <p>ДВС синдром Рабдомиолиз Тромбоэмболия легочной артерии (у детей наблюдается крайне редко)</p>

ВАКЦИНАЦИЯ САМАЯ ЭФФЕКТИВНАЯ ПРОФИЛАКТИКА

ГРИПП:

- **сезон 2020-2021 гг.**
- **A/Guangdong-Maonan/SWL1536/2019(H1N1)pdm09**
- **A/Hong Kong/2671/2019 (H3N2)**
- **B/Washington/02/2019 (B/Victoria lineage)**
- **для 4-компонентной - плюс B/Phuket/3073/2013 (B/Yamagata lineage)**

Мероприятия в отношении источника инфекции

- Выявление и изоляция больных.
- Ежедневные «утренние фильтры» с обязательной термометрией (бесконтактные термометры) детей и сотрудников с регистрацией результатов.
- **Изоляция детей с признаками респираторных** инфекций до прихода родителей или приезда бригады СП. (Предусмотреть комнату).
- На собраниях акцентировать внимание родителей на необходимость оставаться дома при появлении признаков заболевания с вызовом врача.

Мероприятия в отношении источника инфекции

- **Усилить педагогическую работу по гигиеническому воспитанию обучающихся и их родителей. Обеспечить контроль за соблюдением правил личной гигиены обучающихся и сотрудников.**
- **Посещение Организации детьми, перенесшими заболевание, и (или) в случае, если ребенок был в контакте с больным COVID-19, допускается при наличии медицинского заключения врача об отсутствии медицинских противопоказаний для пребывания в Организации.**

Мероприятия, направленные на механизм передачи возбудителя инфекции

- Перед открытием организации провести **генеральную уборку** с применением дез.средств по вирусному режиму, далее 1 раз в 7 дней.
- **Ежедневная влажная уборка с применением дез.средств** помещений во время перемен и окончания работы с обработкой всех **контактных поверхностей**.

Мероприятия, направленные на механизм передачи возбудителя инфекции

- Обеспечить **дезинфекцию воздушной среды** с использованием приборов для обеззараживания воздуха.
- Обеспечить проведение **проветривания (сквозного)** после каждого урока с отсутствием обучающихся.

Мероприятия, направленные на механизм передачи возбудителя инфекции

- **Закрепить** за каждым классом, группой (группой) учебное помещение.
- **Исключить** общение обучающихся из разных групп.
- **Обеспечить** наличие мыла, туалетной бумаги, дозаторов с антисептиком в санузлах для детей и сотрудников.

Мероприятия, направленные на механизм передачи возбудителя инфекции

- По возможности **минимизировать количество обучающихся в группе.**
- **Исключить объединение обучающихся (воспитанников) в одну группу.**
- Исключить проведение **массовых мероприятий.**
- Установить при входе в здание **дозаторы с антисептиком для обработки рук.**

Мероприятия, направленные на механизм передачи возбудителя инфекции

- **С целью максимального разобщения детей пересмотреть расписание учебных занятий: изменить время начало уроков и перемен для разных классов.**
- **С учетом погодных условий предусмотреть занятия на открытом воздухе (физкультура).**

Мероприятия, направленные на механизм передачи возбудителя инфекции

- По возможности **минимизировать количество обучающихся в группе.**
- **Исключить объединение обучающихся (воспитанников) в одну группу.**
- Исключить проведение **массовых мероприятий.**
- Установить при входе в здание **дозаторы с антисептиком для обработки рук.**

Мероприятия, направленные на механизм передачи возбудителя инфекции

- Организация работы сотрудников, участвующих в приготовлении и раздаче пищи, обслуживающего персонала с использованием **средств индивидуальной защиты органов дыхания (одноразовых масок или многоразовых масок со сменными фильтрами), а также перчаток**. При этом смена одноразовых масок должна производиться не реже 1 раза в 3 часа, фильтров - в соответствии с инструкцией по их применению;
- Мытье посуды и столовых приборов в посудомоечных машинах при максимальных температурных режимах.
- При отсутствии посудомоечной машины мытье посуды должно осуществляться ручным способом с обработкой столовой посуды и приборов дезинфицирующими средствами в соответствии с инструкциями по их применению либо питание детей и питьевой режим должны быть организованы с использованием одноразовой посуды.

Мероприятия, направленные на восприимчивый контингент

- **Повышение неспецифической резистентности организма (правильный режим дня, питание, прогулки, гимнастика...)**
- **Элиминационная терапия (по рекомендации врача).**
- **Использование лекарственных средств для местного применения, обладающих барьерными функциями (по рекомендации врача).**
- **Своевременное обращение** в лечебные учреждения за медицинской помощью в случае появления симптомов острой респираторной инфекции.



СПАСИБО ЗА ВНИМАНИЕ